



FIT-jelentés

Intézményi jelentés

10. évfolyam

Galamb József Mezőgazdasági Szakgimnázium és Szakközépiskola

6900 Makó, Szép utca 2-4

OM azonosító: 202744



EMBERI ERŐFORRÁSOK
MINISZTERIUMA



OKTATÁSI
HIVATAL



Köznevelési Mérés
Értékelési Osztály

FIGYELEM! Kérjük, tartsa szem előtt, hogy a 2016/2017. tanévtől a képzési formák elnevezései megváltoztak. A jelentésben a hatályos köznevelési törvényben felsorolt képzési formák megnevezései szerepelnek: a korábbi szakközépiskola szakgimnáziumként, a korábbi szakiskola szakközépiskolaként, a korábbi speciális szakiskola szakiskolaként került feltüntetésre.

Létszámadatok

A telephelyek kódtáblázata

A	001 - Galamb József Mezőgazdasági Szakgimnázium és Szakközépiskola (szakgimnázium) (6900 Makó, Szép utca 2-4)
B	001 - Galamb József Mezőgazdasági Szakgimnázium és Szakközépiskola (szakközépiskola) (6900 Makó, Szép utca 2-4)

Az intézmény létszámadatai a 10. évfolyamon

A telephely kódja	Képzési típus	Tanulók száma						
		Összesen	SNI tanulók	Mentesült tanulók	BTMN tanulók	HHH tanulók	Jelentésre jogosult tanulók	A jelentésben szereplők
A	Szakgimnázium	20	2	0	3	1	18	18
B	Szakközépiskola	23	6	0	1	1	17	16
Összesen		43	8	0	4	2	35	34

A korábbi mérésekben eredménnyel rendelkezőkre vonatkozó létszámadatok

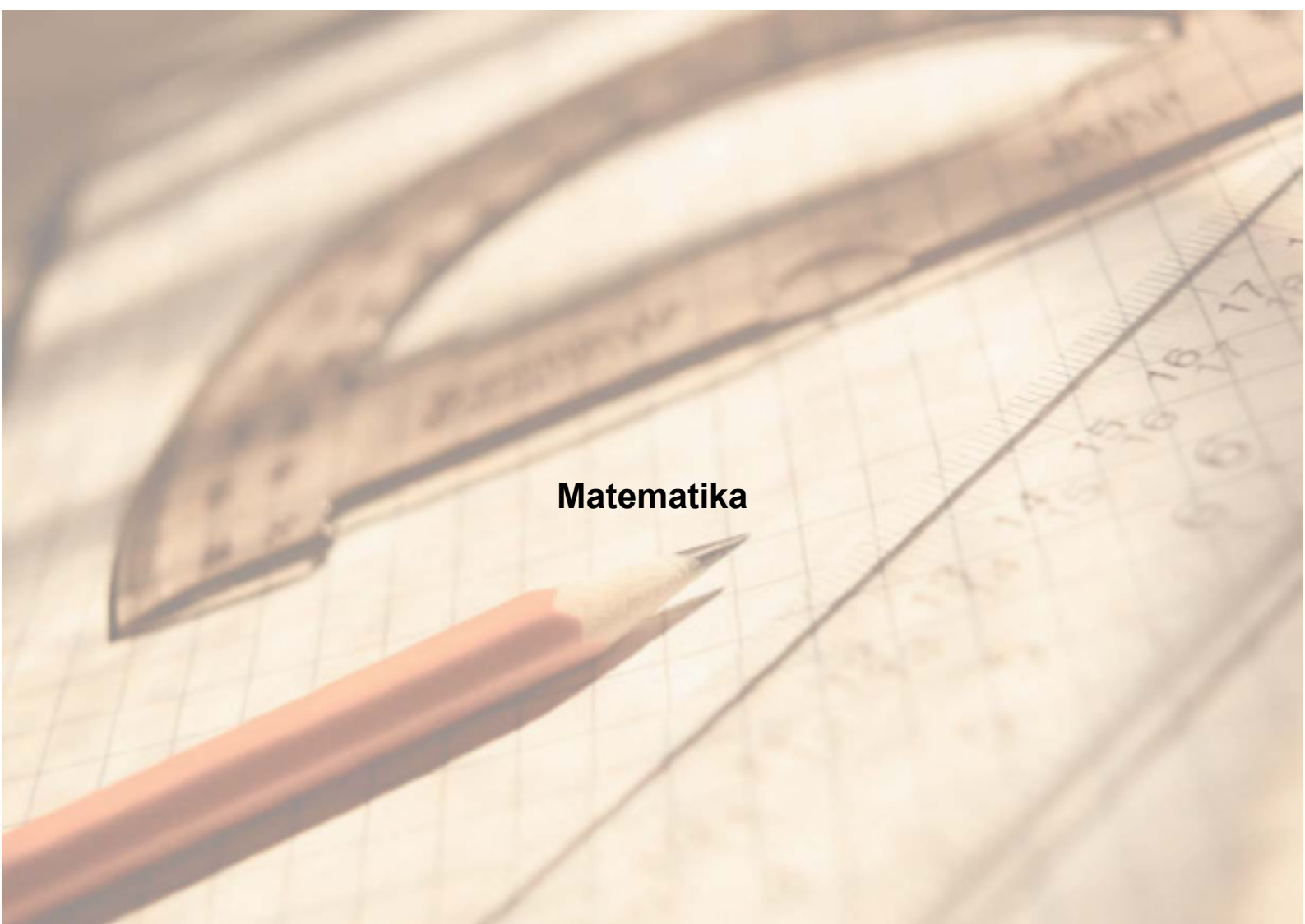
A telephely kódja	Képzési típus	Tanulók száma		A telephelynek van-e az előzetes eredmény alapján becsült várható eredménye?
		Ebben a jelentésben szereplők (előző táblázat utolsó oszlopa)	Ebből a 2017-es mérésben eredménnyel rendelkeznek	
A	Szakgimnázium	18	17	Van
B	Szakközépiskola	16	12	Van
Összesen		34	29	

A Tanulói háttérkérdőívre és a családháttér-indexre vonatkozó létszámadatok

A telephely kódja	Képzési típus	Tanulók száma			A telephelynek van-e CSH-indexe?
		Jelentésre jogosultak	Tanulói kérdőívet kitöltötte	Van CSH-indexe	
A	Szakgimnázium	18	20	14	Van
B	Szakközépiskola	17	22	16	Van
Összesen		35	42	30	

Az intézmény jelentésre jogosult tanulóinak előző év végi matematikajegye

A telephely kódja	Képzés típus	Szerepel-e a jelentésben?	Előző év végi matematikajegy						Összesen
			-	1	2	3	4	5	
A	Szakgimnázium	Jelentésben szereplők	0	0	0	3	11	4	18
		Jelentésben nem szereplők	0	0	0	0	0	0	0
B	Szakközépiskola	Jelentésben szereplők	1	0	1	4	7	3	16
		Jelentésben nem szereplők	0	0	0	1	0	0	1
Összesen		Jelentésben szereplők	1	0	1	7	18	7	34
		Jelentésben nem szereplők	0	0	0	1	0	0	1

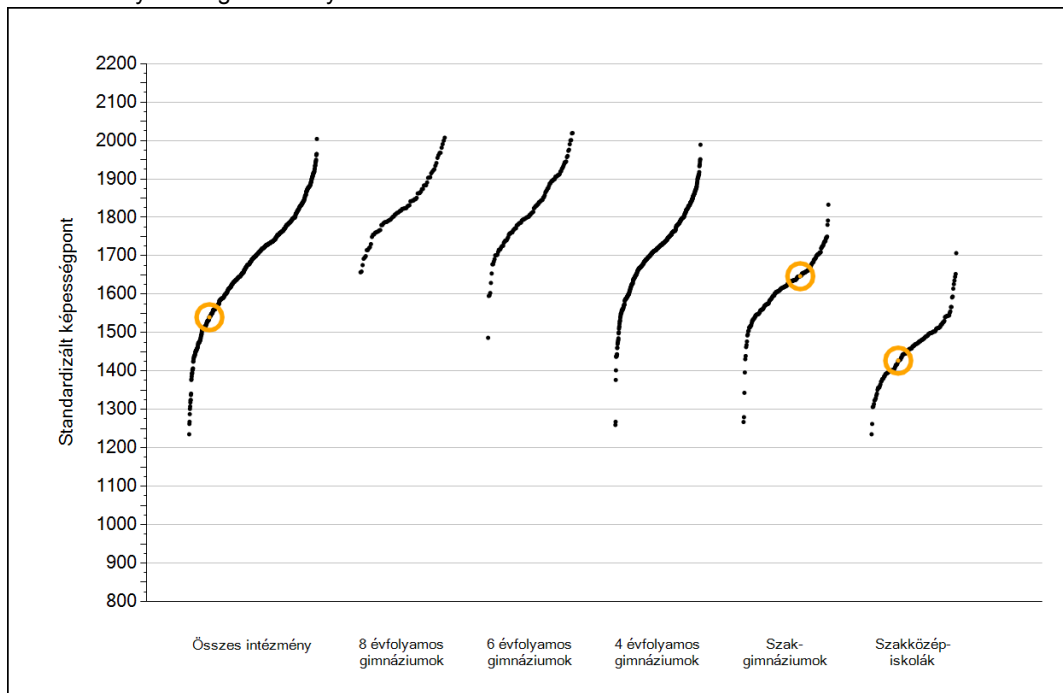


Matematika

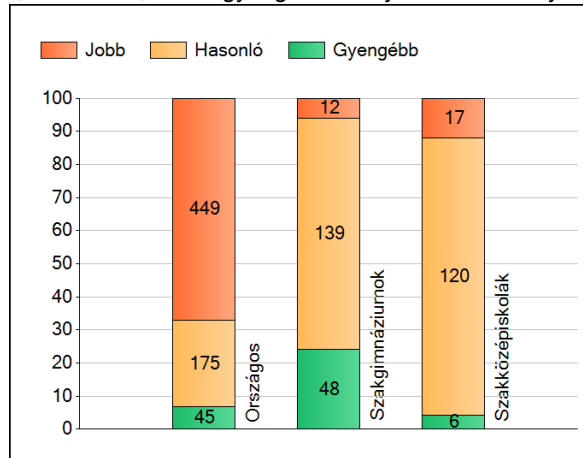
1a

Átlageredmények

Az intézmények átlageredményeinek összehasonlítása



A szignifikánsan jobban, hasonlóan, illetve gyengébben teljesítő intézmények száma és aránya (%)



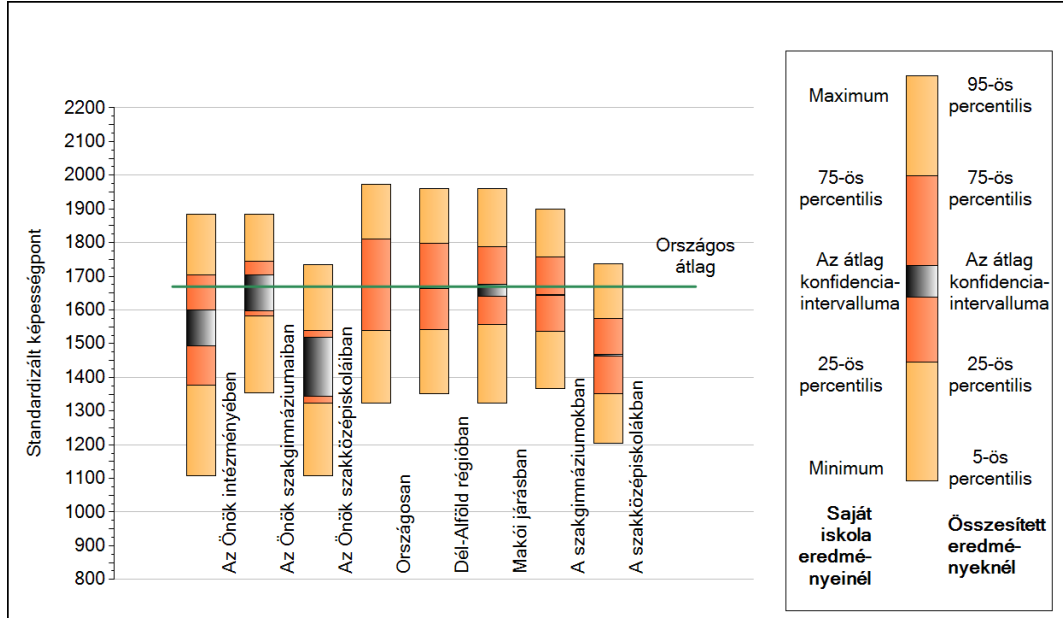
A tanulók átlageredménye és az átlag megbízhatósági tartománya (konfidencia-intervalluma)

Az Önök intézményében	1540 (1492;1600)
Az Önök szakgimnáziumaiban	1647 (1598;1705)
Az Önök szakközépiskolaiban	1427 (1343;1518)
Országosan	1670 (1669;1671)
8 évfolyamos gimnáziumokban	1842 (1838;1847)
6 évfolyamos gimnáziumokban	1833 (1830;1837)
4 évfolyamos gimnáziumokban	1747 (1745;1748)
Szakgimnáziumokban	1644 (1642;1645)
Szakközépiskolákban	1465 (1463;1468)

1b

A képességeloszlás néhány jellemzője

A tanulók képességeloszlása az Önök intézményében és azokban a részpoblációkban, amelyekbe Önök is tartoznak



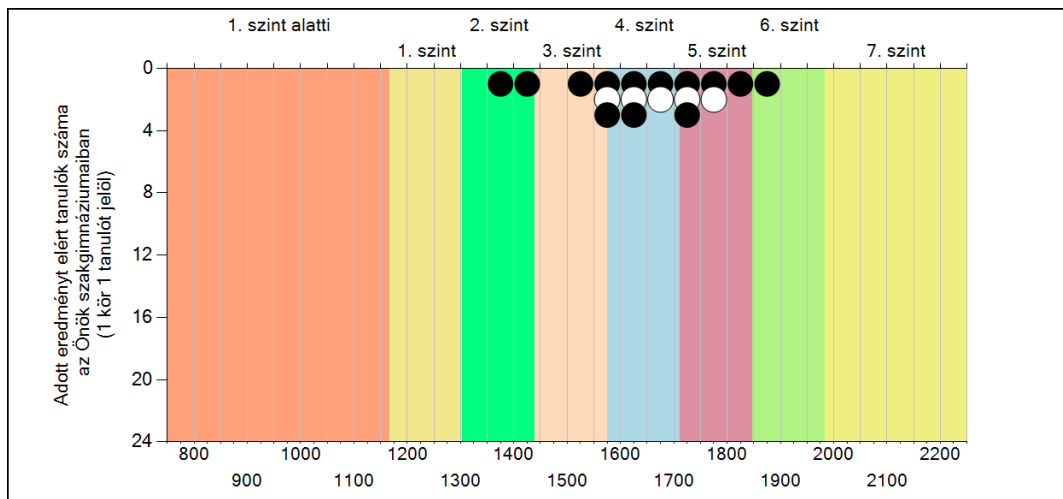
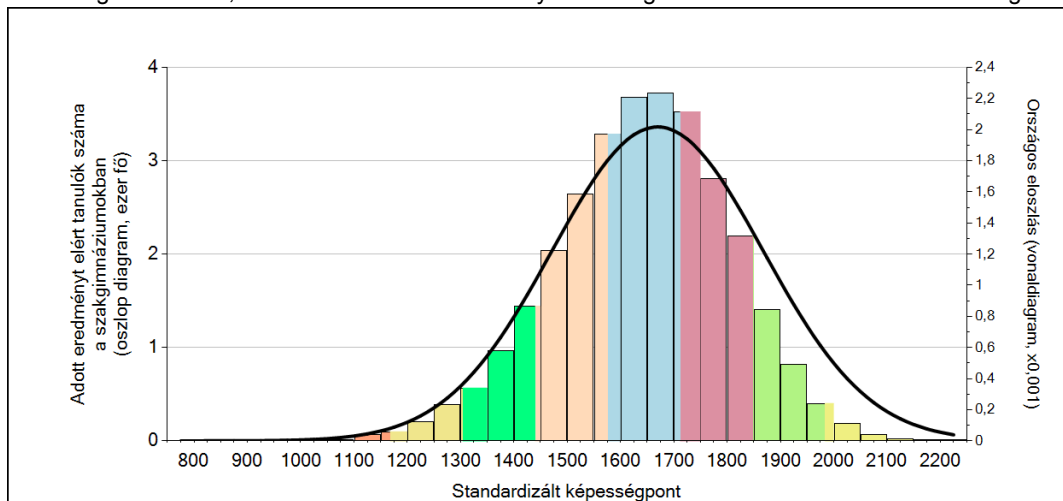
A tanulók képességeloszlása az egyes részpoblációkban

	Min. / 5-ös perc.	25-ös perc.	Átlag	(konf. int.)	75-ös perc.	Max. / 95-ös perc.
Az Önök intézményében	1107	1376	1540	(1492;1600)	1704	1884
Az Önök szakgimnáziumaiban	1355	1583	1647	(1598;1705)	1744	1884
Az Önök szakközépiskoláiban	1107	1323	1427	(1343;1518)	1539	1734
Országosan	1323	1538	1670	(1669;1671)	1811	1973
Dél-Alföld régióban	1351	1542	1667	(1664;1670)	1799	1959
Makói járásban	1322	1556	1657	(1642;1676)	1787	1960
A szakgimnáziumokban	1366	1537	1644	(1642;1645)	1756	1900
A szakközépiskolákban	1204	1352	1465	(1463;1468)	1574	1737

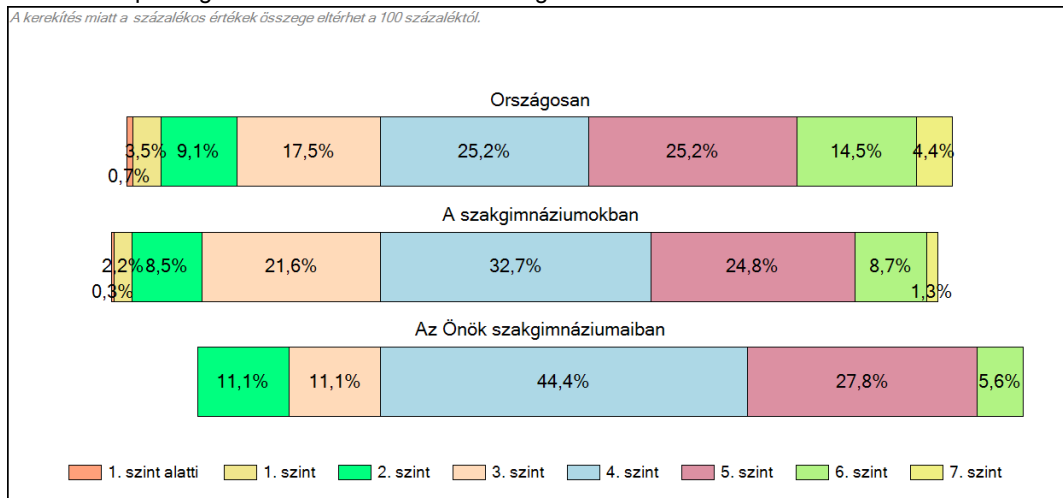
1c

Képességeloszlás

Az országos eloszlás, valamint a tanulók eredményei a szakgimnáziumokban és az Önök szakgimnáziumaiban



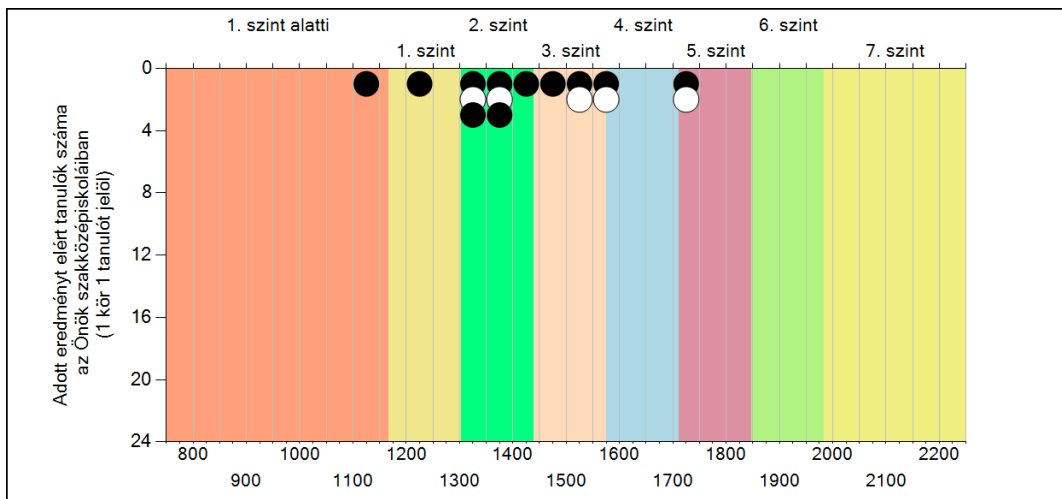
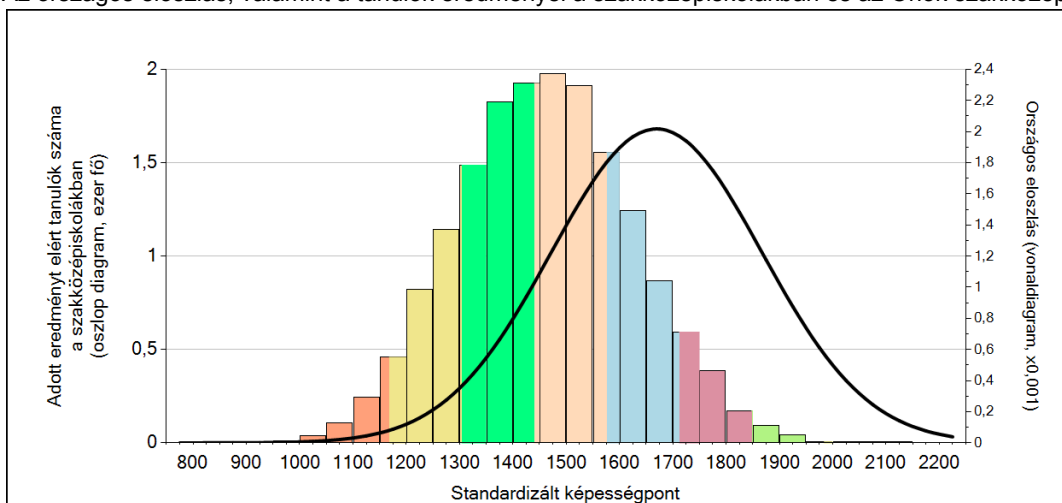
A tanulók képességszintek szerinti százalékos megoszlása



1c

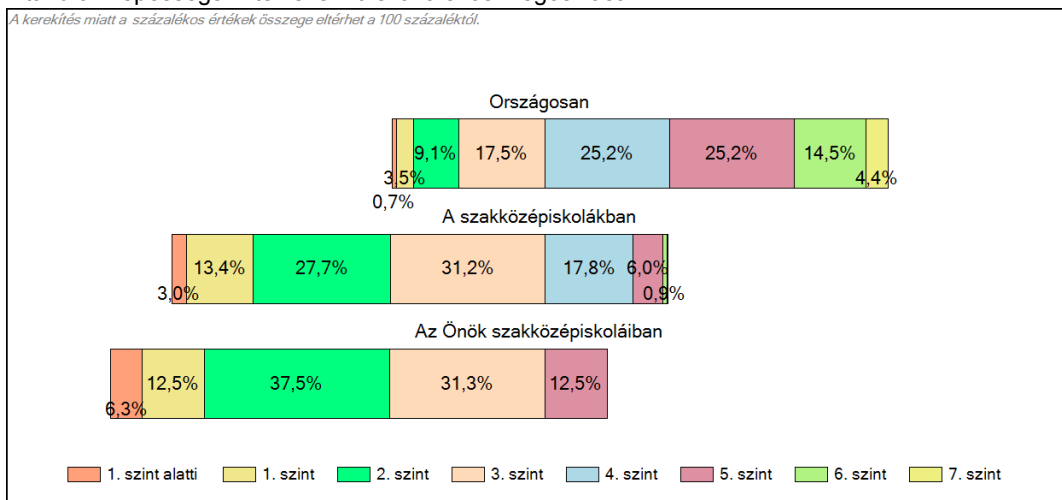
Képességeloszlás

Az országos eloszlás, valamint a tanulók eredményei a szakközépiskolákban és az Önök szakközépiskoláiban



A tanulók képességszintek szerinti százalékos megoszlása

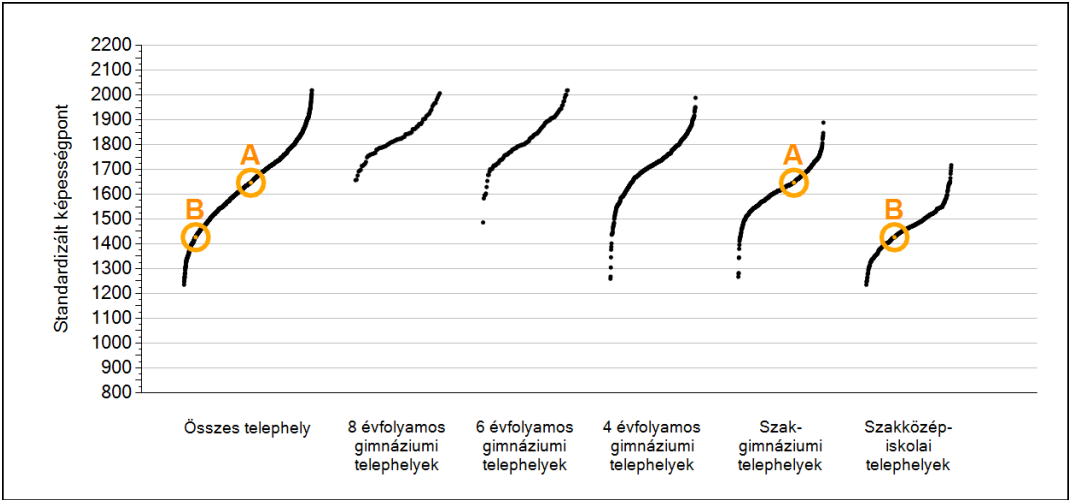
A kerekítés miatt a százalékos értékek összege eltérhet a 100 százaléktól.



2a

Átlageredmények telephelyenként

A telephelyek átlageredményeinek összehasonlítása



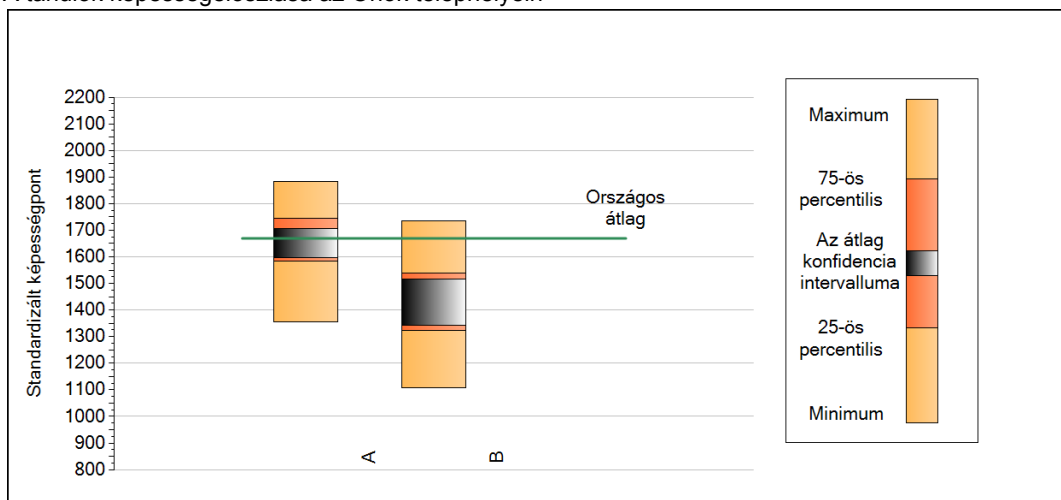
A tanulók képességeloszlása az Önök telephelyein

A telephely	1647 (1598;1705)
B telephely	1427 (1343;1518)

2b

A képességeloszlás néhány jellemzője telephelyenként

A tanulók képességeloszlása az Önök telephelyein



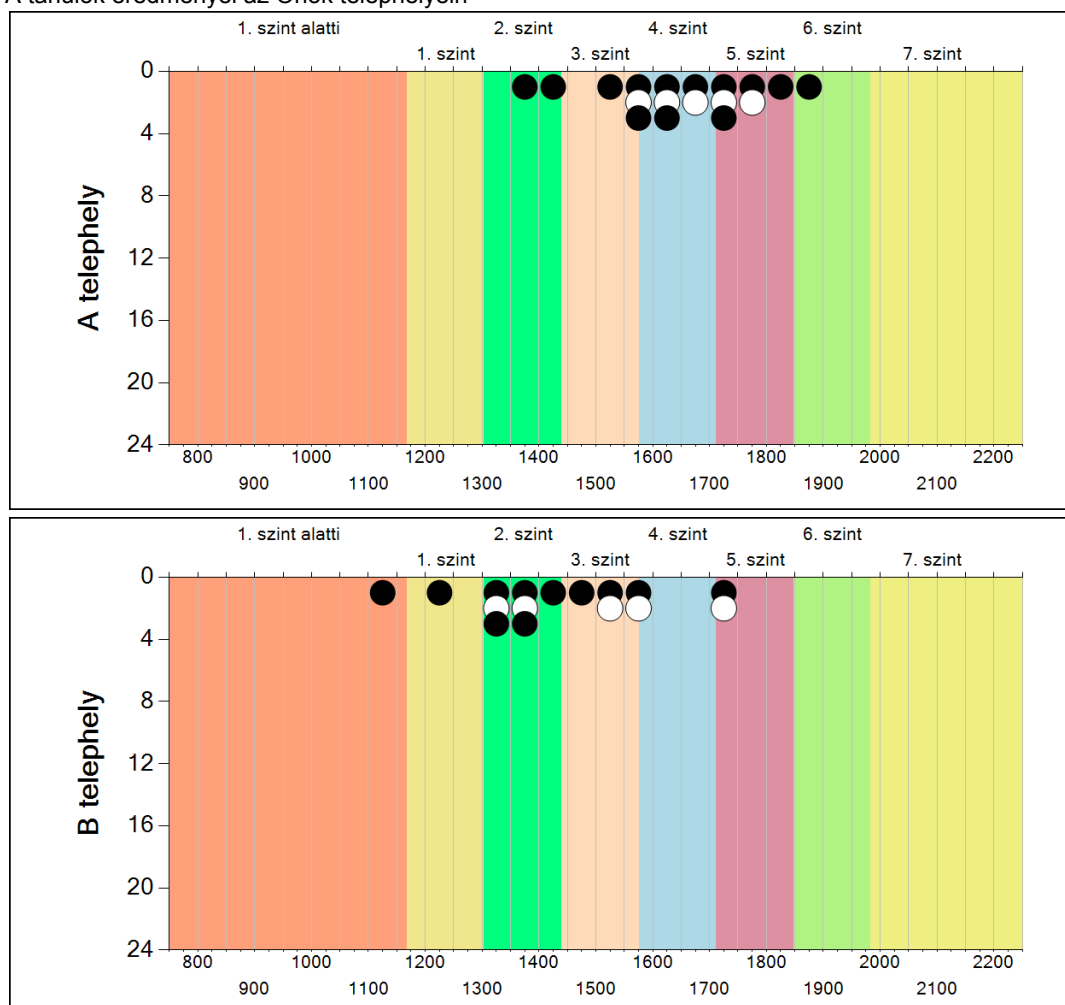
A tanulók képességeloszlása az Önök telephelyein

	Minimum	25 percent.	Átlag (konf. int.)	75 percent.	Maximum
A telephely	1355	1583	1647 (1598; 1705)	1744	1884
B telephely	1107	1323	1427 (1343; 1518)	1539	1734

2c

A képességeloszlás telephelyenként

A tanulók eredményei az Önök telephelyein

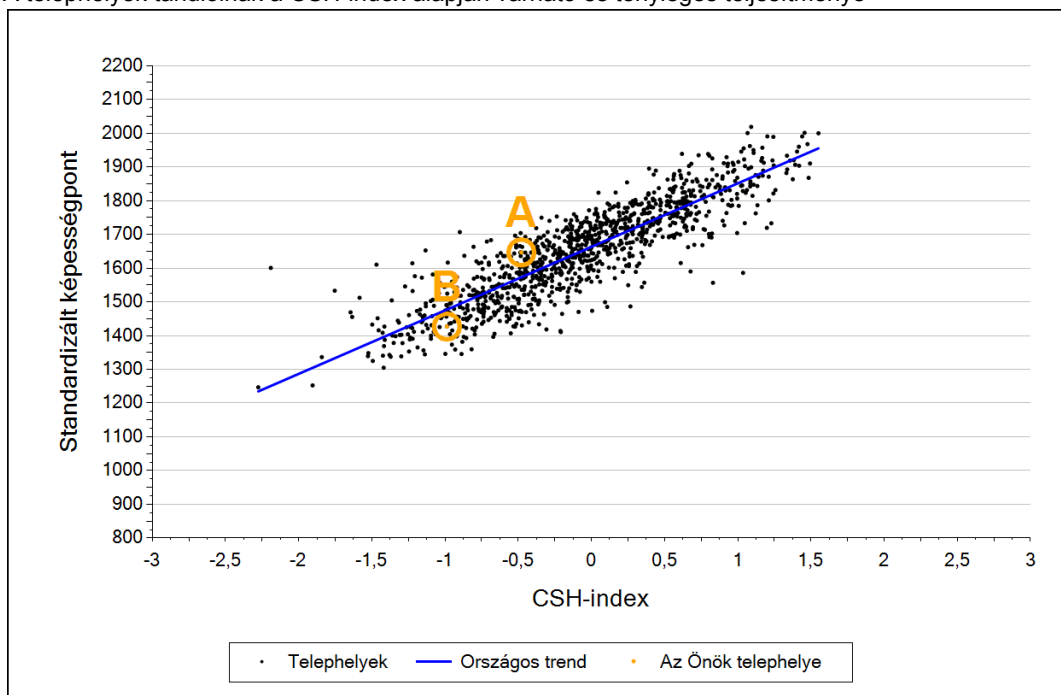


Matematika

3a

Átlageredmény a CSH-index tükrében telephelyenként*

A telephelyek tanulóinak a CSH-index alapján várható és tényleges teljesítménye



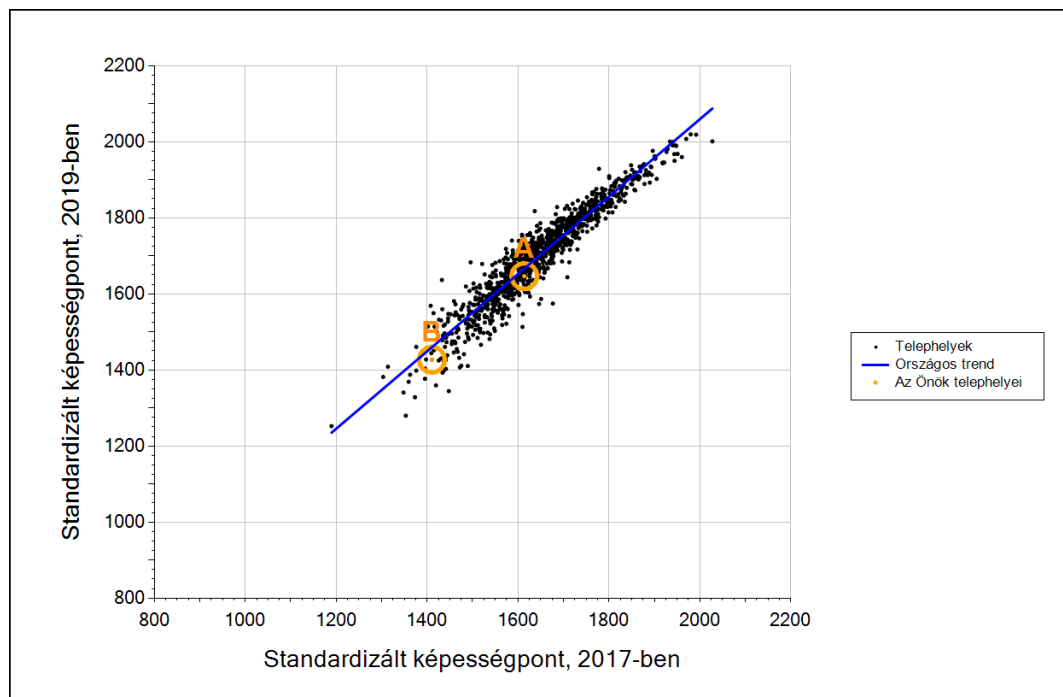
Telephelyeik eredménye a regressziós becslés alapján várható eredmény tükrében

A telephely	A telephely tényleges eredménye	1647	(1598;1705)
	Várható eredmény a tanulók átlagos CSH-indexe alapján	1573	
	(a tényleges eredmény ennél szignifikánsan jobb)		
B telephely	A telephely tényleges eredménye	1427	(1343;1518)
	Várható eredmény a tanulók átlagos CSH-indexe alapján	1477	
	(a tényleges eredmény ettől nem különbözik szignifikánsan)		

* Csak azok a telephelyek szerepelnek az ábrákon, amelyeken legalább a diákok kétharmadára és legalább tíz tanulóra kiszámítható a CSH-index, és a CSH-indexszel rendelkező diákok átlaga beleesik az összes diák képességátlagának konfidencia-intervallumába mindkét felmért terület esetében.

3b

Átlageredmény a tanulók korábbi eredményének tükrében telephelyenként*



Telephelyeik eredménye a regressziós becslés alapján várható eredmény tükrében

A telephely	Telephelyük 2019-es átlageredménye	1647	(1598;1705)
	A telephely tanulóinak 2017-es átlageredménye	1614	(1578;1653)
	Várható eredmény az összes telephelyre illesztett regressziós egyenes alapján	1666	
	(a tényleges eredmény ettől nem különbözik szignifikánsan)		
B telephely	Telephelyük 2019-es átlageredménye	1427	(1343;1518)
	A telephely tanulóinak 2017-es átlageredménye	1411	(1314;1511)
	Várható eredmény az összes telephelyre illesztett regressziós egyenes alapján	1460	
	(a tényleges eredmény ettől nem különbözik szignifikánsan)		

* Csak azok a telephelyek szerepelnek az ábrán, amelyek esetében legalább a tanulók kétharmada és legalább tíz tanuló megírta a két évvel korábbi mérést, és amelyeken a korábbi eredménnyel rendelkező diákok e mérésbeli átlaga beleesik az összes diák e mérésben elért képességátlagának konfidenciaintervallumába mindkét területen.

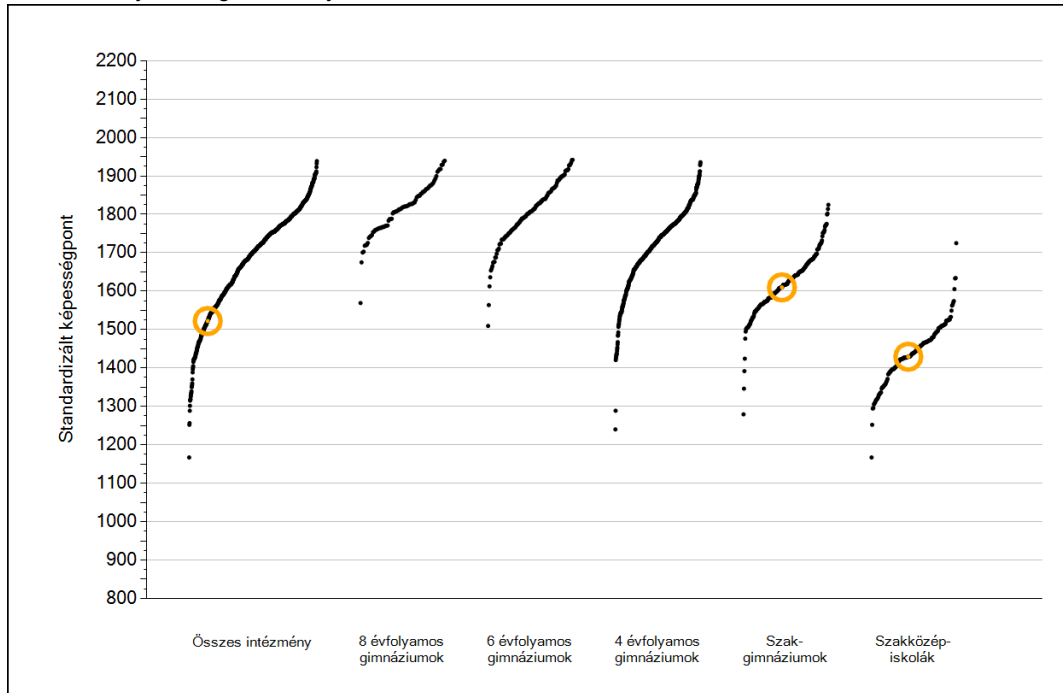
Szövegértés



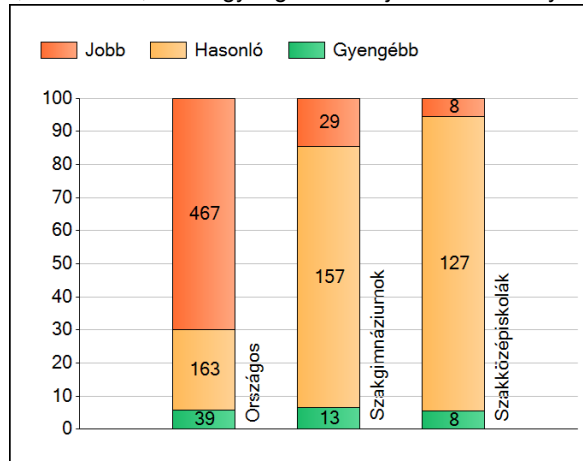
1a

Átlageredmények

Az intézmények átlageredményeinek összehasonlítása



A szignifikánsan jobban, hasonlóan, illetve gyengébben teljesítő intézmények száma és aránya (%)



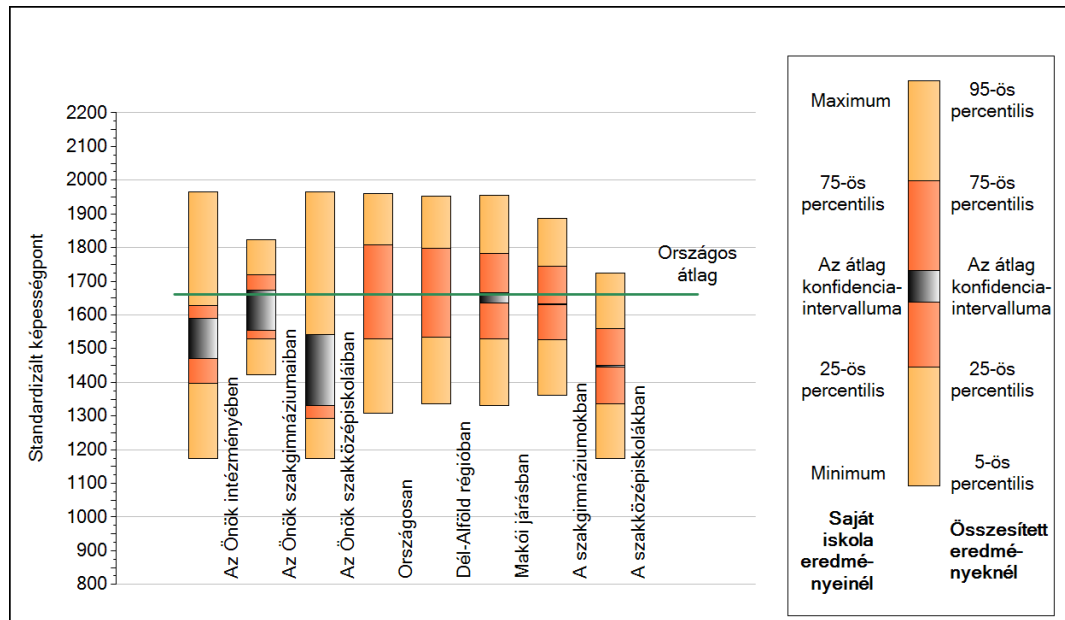
A tanulók átlageredménye és az átlag megbízhatósági tartománya (konfidencia-intervalluma)

Az Önök intézményében	1522 (1471;1589)
Az Önök szakgimnáziumaiban	1610 (1553;1674)
Az Önök szakközépiskolaiban	1429 (1330;1541)
Országosan	1661 (1660;1662)
8 évfolyamos gimnáziumokban	1825 (1820;1829)
6 évfolyamos gimnáziumokban	1816 (1812;1820)
4 évfolyamos gimnáziumokban	1749 (1748;1751)
Szakgimnáziumokban	1632 (1630;1634)
Szakközépiskolákban	1447 (1445;1449)

1b

A képességeloszlás néhány jellemzője

A tanulók képességeloszlása az Önök intézményében és azokban a részpoblációkban, amelyekbe Önök is tartoznak



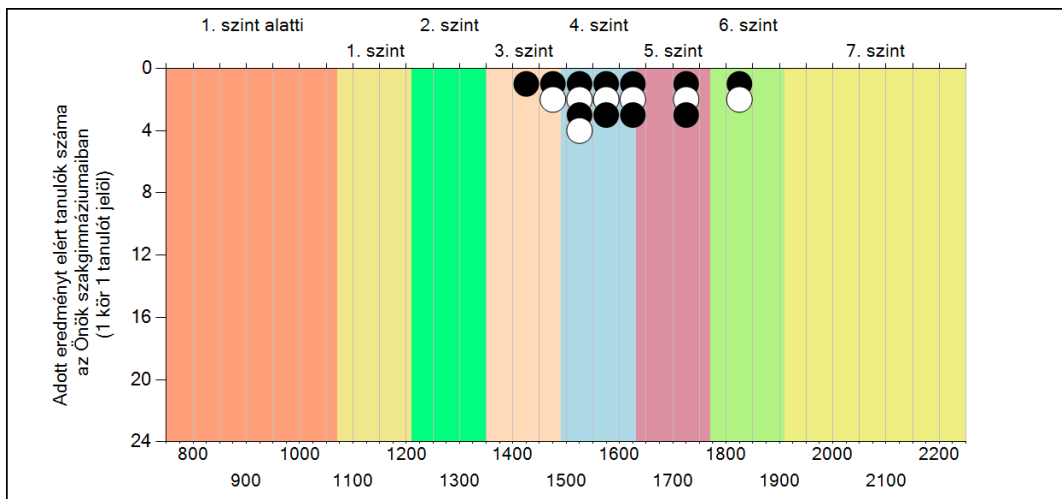
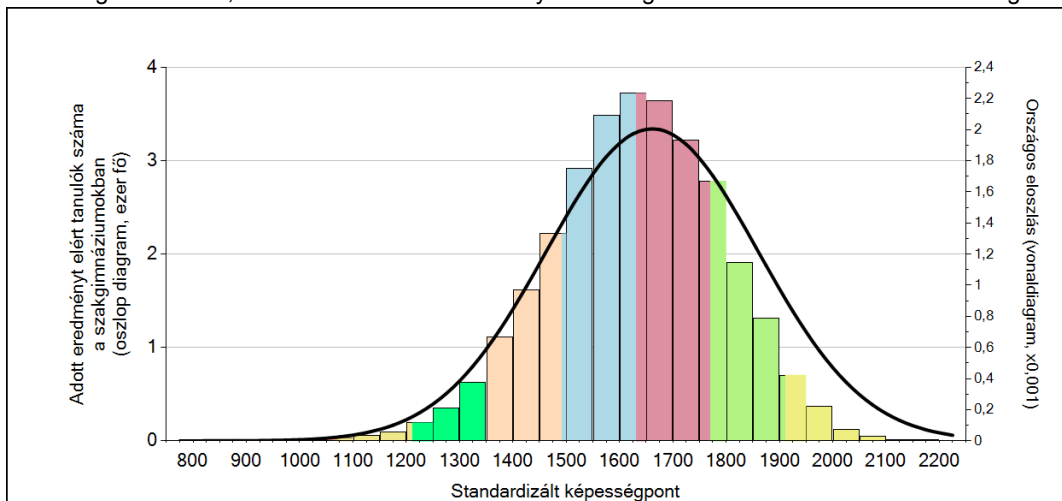
A tanulók képességeloszlása az egyes részpoblációkban

	Min. / 5-ös perc.	25-ös perc.	Átlag	(konf. int.)	75-ös perc.	Max. / 95-ös perc.
Az Önök intézményében	1174	1397	1522	(1471;1589)	1627	1965
Az Önök szakgimnáziumaiban	1422	1529	1610	(1553;1674)	1719	1822
Az Önök szakközépiskolaiban	1174	1292	1429	(1330;1541)	1508	1965
Országosan	1309	1529	1661	(1660;1662)	1808	1959
Dél-Alföld régióban	1335	1533	1661	(1658;1664)	1797	1952
Makói járásban	1331	1529	1650	(1635;1666)	1784	1955
A szakgimnáziumokban	1360	1525	1632	(1630;1634)	1744	1888
A szakközépiskolákban	1174	1336	1447	(1445;1449)	1558	1723

1c

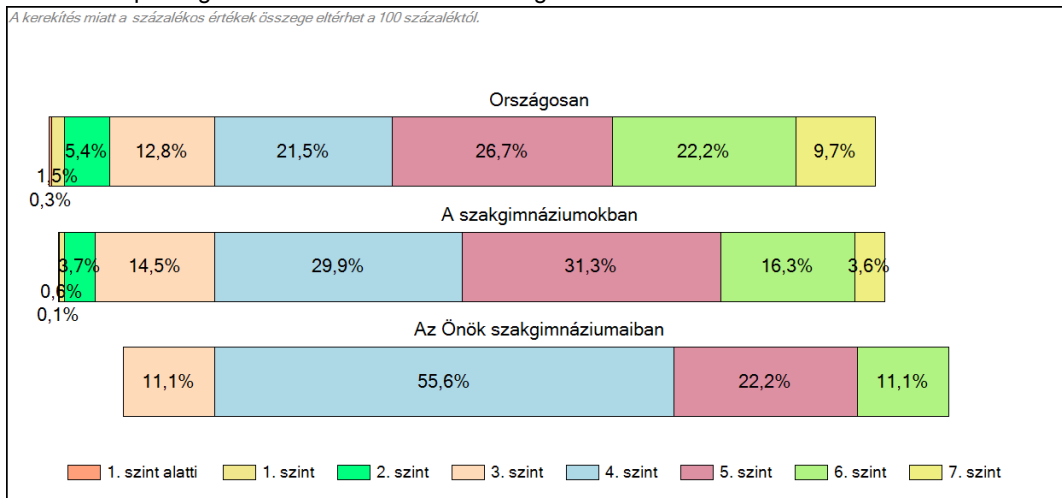
Képességeloszlás

Az országos eloszlás, valamint a tanulók eredményei a szakgimnáziumokban és az Önök szakgimnáziumaiban



A tanulók képességszintek szerinti százalékos megoszlása

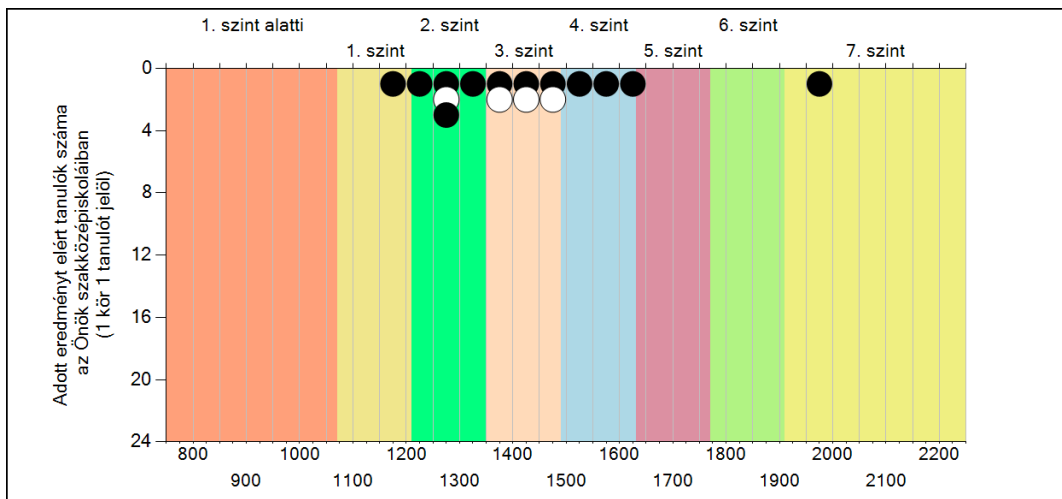
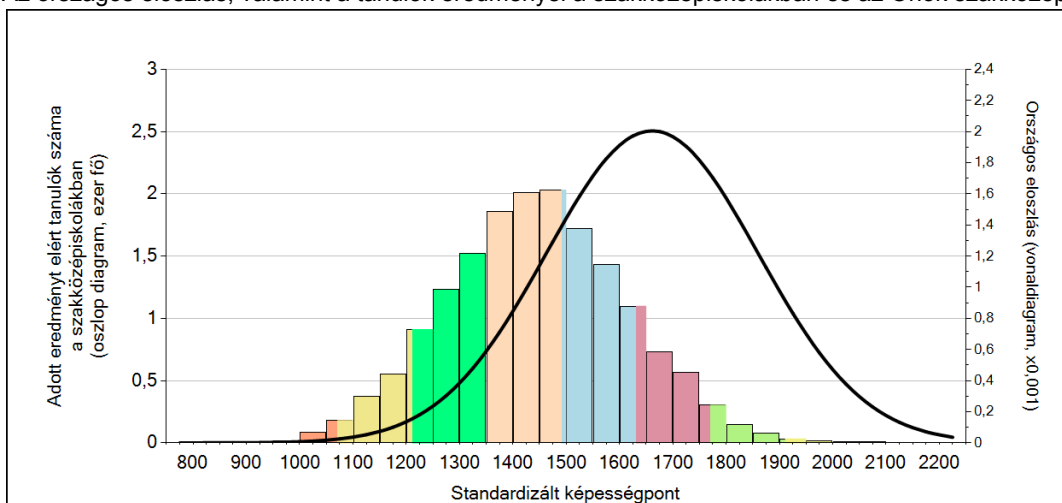
A kerekítés miatt a százalékos értékek összege eltérhet a 100 százaléktól.



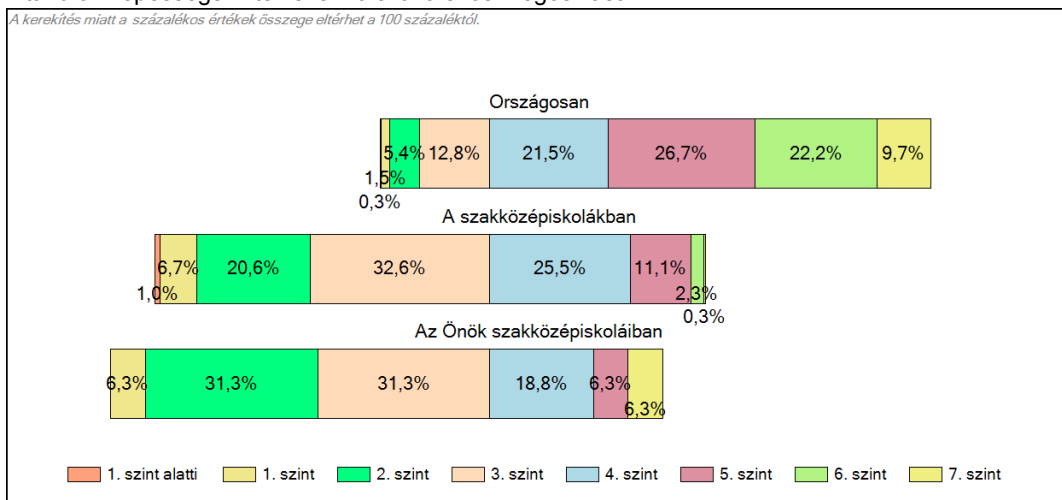
1c

Képességeloszlás

Az országos eloszlás, valamint a tanulók eredményei a szakközépiskolákban és az Önök szakközépiskoláiban



A tanulók képességszintek szerinti százalékos megoszlása



2a

Átlageredmények telephelyenként

A telephelyek átlageredményeinek összehasonlítása



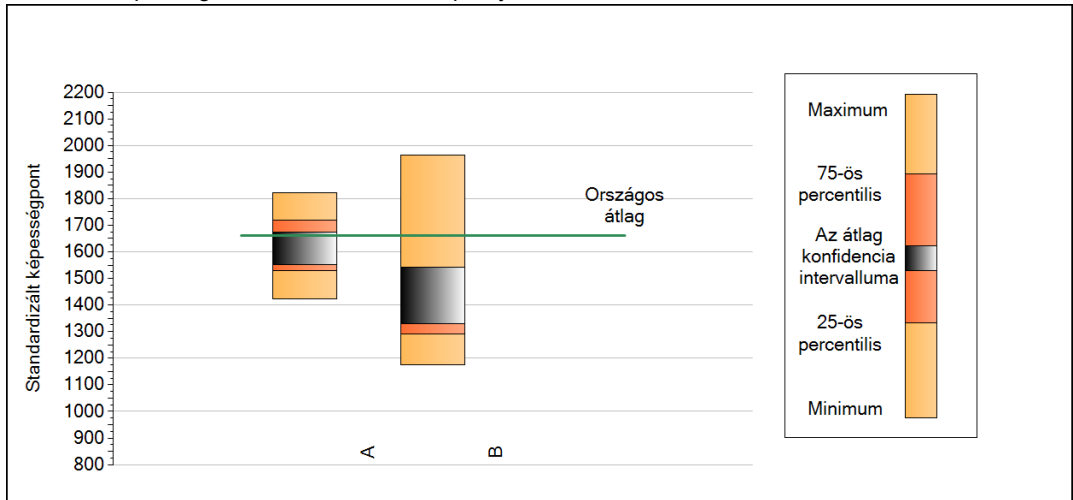
A tanulók képességeloszlása az Önök telephelyein

A telephely	1610 (1553;1674)
B telephely	1429 (1330;1541)

2b

A képességeloszlás néhány jellemzője telephelyenként

A tanulók képességeloszlása az Önök telephelyein



A tanulók képességeloszlása az Önök telephelyein

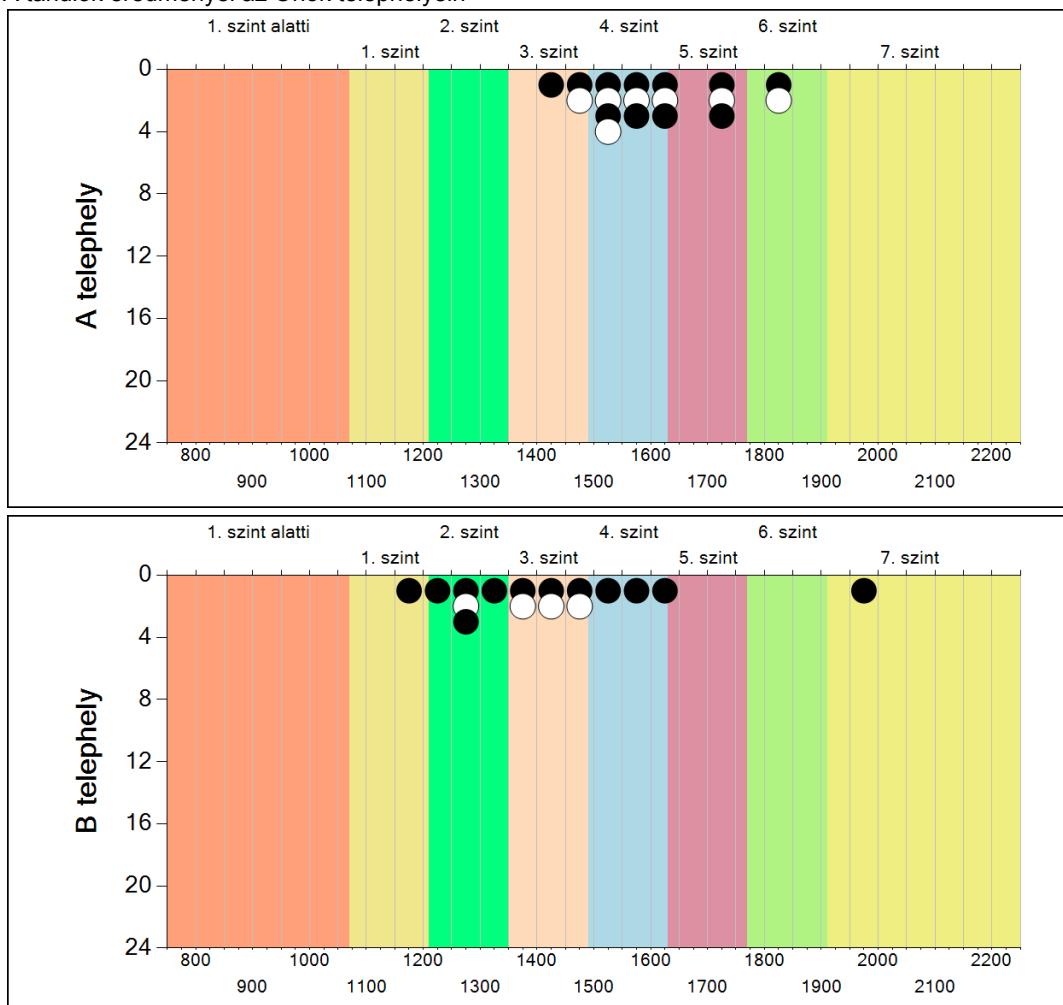
	Minimum	25 percent.	Átlag (konf. int.)	75 percent.	Maximum
A telephely	1422	1529	1610 (1553; 1674)	1719	1822
B telephely	1174	1292	1429 (1330; 1541)	1508	1965

Szövegértés

2c

A képességeloszlás telephelyenként

A tanulók eredményei az Önök telephelyein

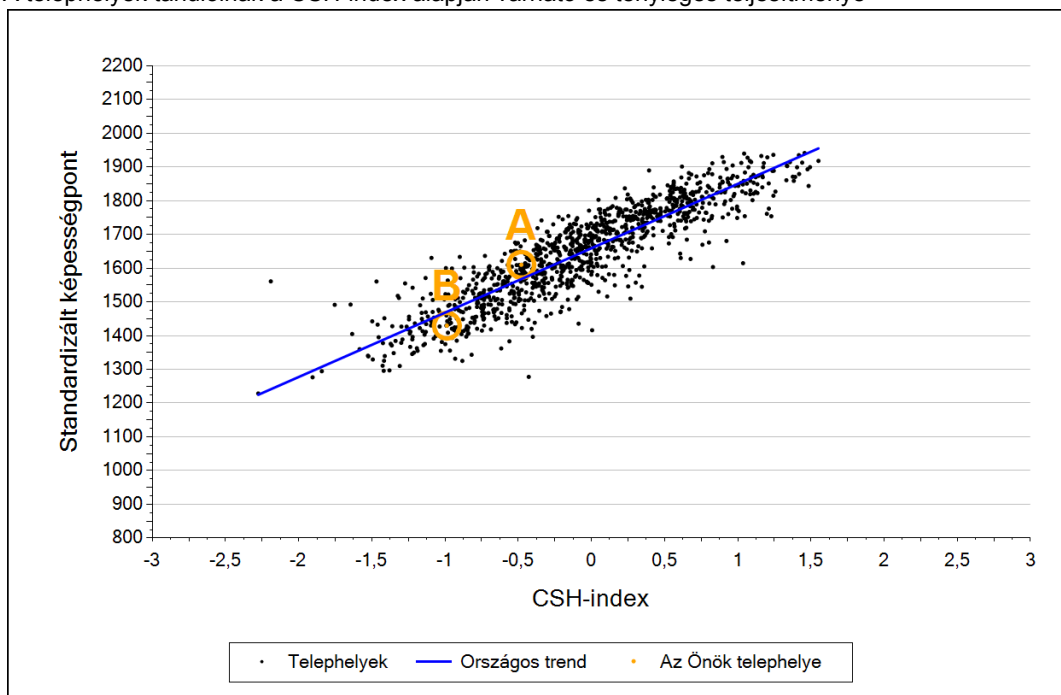


Szövegértés

3a

Átlageredmény a CSH-index tükrében telephelyenként*

A telephelyek tanulóinak a CSH-index alapján várható és tényleges teljesítménye



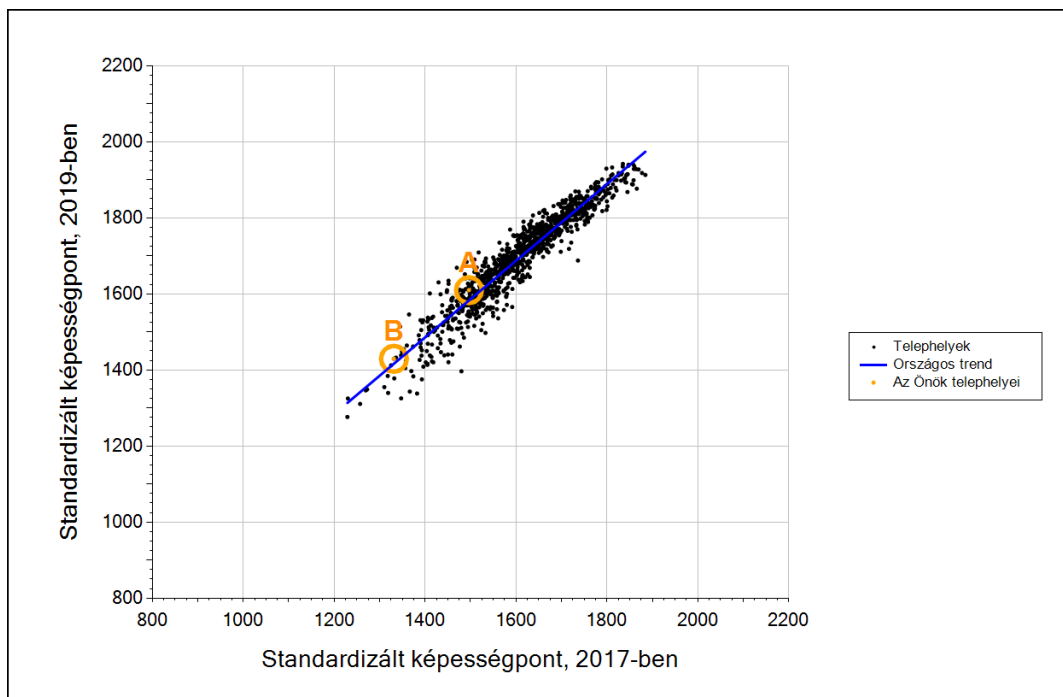
Telephelyeik eredménye a regressziós becslés alapján várható eredmény tükrében

A telephely	A telephely tényleges eredménye	1610	(1553;1674)
	Várható eredmény a tanulók átlagos CSH-indexe alapján	1568	
	(a tényleges eredmény ettől nem különbözik szignifikánsan)		
B telephely	A telephely tényleges eredménye	1429	(1330;1541)
	Várható eredmény a tanulók átlagos CSH-indexe alapján	1470	
	(a tényleges eredmény ettől nem különbözik szignifikánsan)		

* Csak azok a telephelyek szerepelnek az ábrákon, amelyeken legalább a diákok kétharmadára és legalább tíz tanulóra kiszámítható a CSH-index, és a CSH-indexszel rendelkező diákok átlaga beleesik az összes diák képességátlagának konfidencia-intervallumába mindkét felmért terület esetében.

3b

Átlageredmény a tanulók korábbi eredményének tükrében telephelyenként*



Telephelyeik eredménye a regressziós becslés alapján várható eredmény tükrében

A telephely	Telephelyük 2019-es átlageredménye	1610	(1553;1674)
	A telephely tanulóinak 2017-es átlageredménye	1496	(1426;1571)
	Várható eredmény az összes telephelyre illesztett regressziós egyenes alapján	1583	
	(a tényleges eredmény ettől nem különbözik szignifikánsan)		
B telephely	Telephelyük 2019-es átlageredménye	1429	(1330;1541)
	A telephely tanulóinak 2017-es átlageredménye	1331	(1235;1423)
	Várható eredmény az összes telephelyre illesztett regressziós egyenes alapján	1416	
	(a tényleges eredmény ettől nem különbözik szignifikánsan)		

* Csak azok a telephelyek szerepelnek az ábrán, amelyek esetében legalább a tanulók kétharmada és legalább tíz tanuló megírta a két évvel korábbi mérést, és amelyeken a korábbi eredménnyel rendelkező diákok e mérésbeli átlaga beleesik az összes diák e mérésben elért képességátlagának konfidenciaintervallumába mindkét területen.